

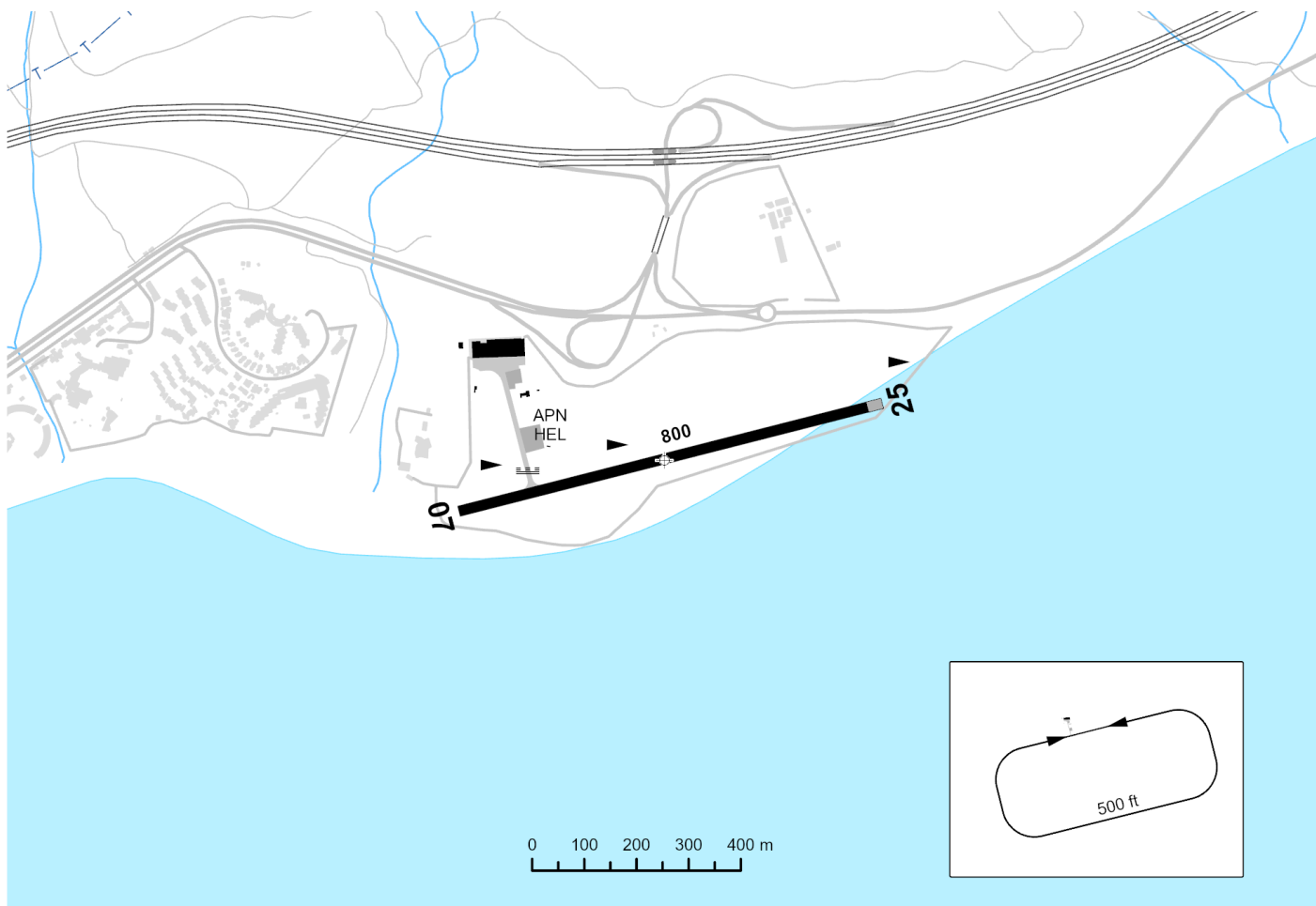


1. GCLB AD

DIST: M
ALT, HGT & ELEV: FT
BRG: MAG
OBST: AMSL

274657N 0153027W
ELEV 25
VAR 4°W (2020)

FREQ: 122.700 MHz



2. DATOS DE LA PISTA

RWY	DIM	TORA	TODA	ASDA	LDA	RWY SFC	LGT	SEÑALIZACIÓN
07	800 x 20	800	800	800	800	ASPH	No	Designadores, umbral, eje, faja lateral y punto de visada.
25	800 x 20	800	800	800	800	ASPH	No	Designadores, umbral, umbral desplazado, eje, faja lateral y punto de visada.








3. DATOS GEOGRÁFICOS

1	Ondulación Geoide	N/D.
2	Temperatura de referencia	N/D.
3	Declinación magnética	4° W (2020).
4	Cambio anual	9.6°E.
5	Rutas de rodaje normalizadas	N/D.

4. DATOS DEL AERÓDROMO

1	Contacto aeródromo	CANAVIA Líneas Aéreas SLU; Operaciones Aeródromo Maspalomas – El Berriel; TEL: +34-828 903 845; Email: GCLB.maspalomas@gmail.com Web: https://www.gclb.info
2	Ciudades más cercanas	Maspalomas, 8 km al SW.
3	Horario	CCM-CCV.

5. SERVICIOS DEL AERÓDROMO

	AIS/ARO/OPV	ARO asignada: ARO Centralizada Zona geográfica 15. TEL +34-918 603 570; +34-672 344 494 (sólo en contingencias de comunicaciones). Email: arocentralizada@enaire.es ; Dirección AFTN gestión Plan Vuelo: LEANZPZX
	Combustible	100 LL., Mogas y Jet A1.
	Asistencia en tierra	Sí.
	Seguridad	Sí.
	Instalaciones para reparaciones	Taller de mantenimiento JAR.
	Hangares	Sí.
	Transporte	Sí.

6. OTRA INFORMACIÓN

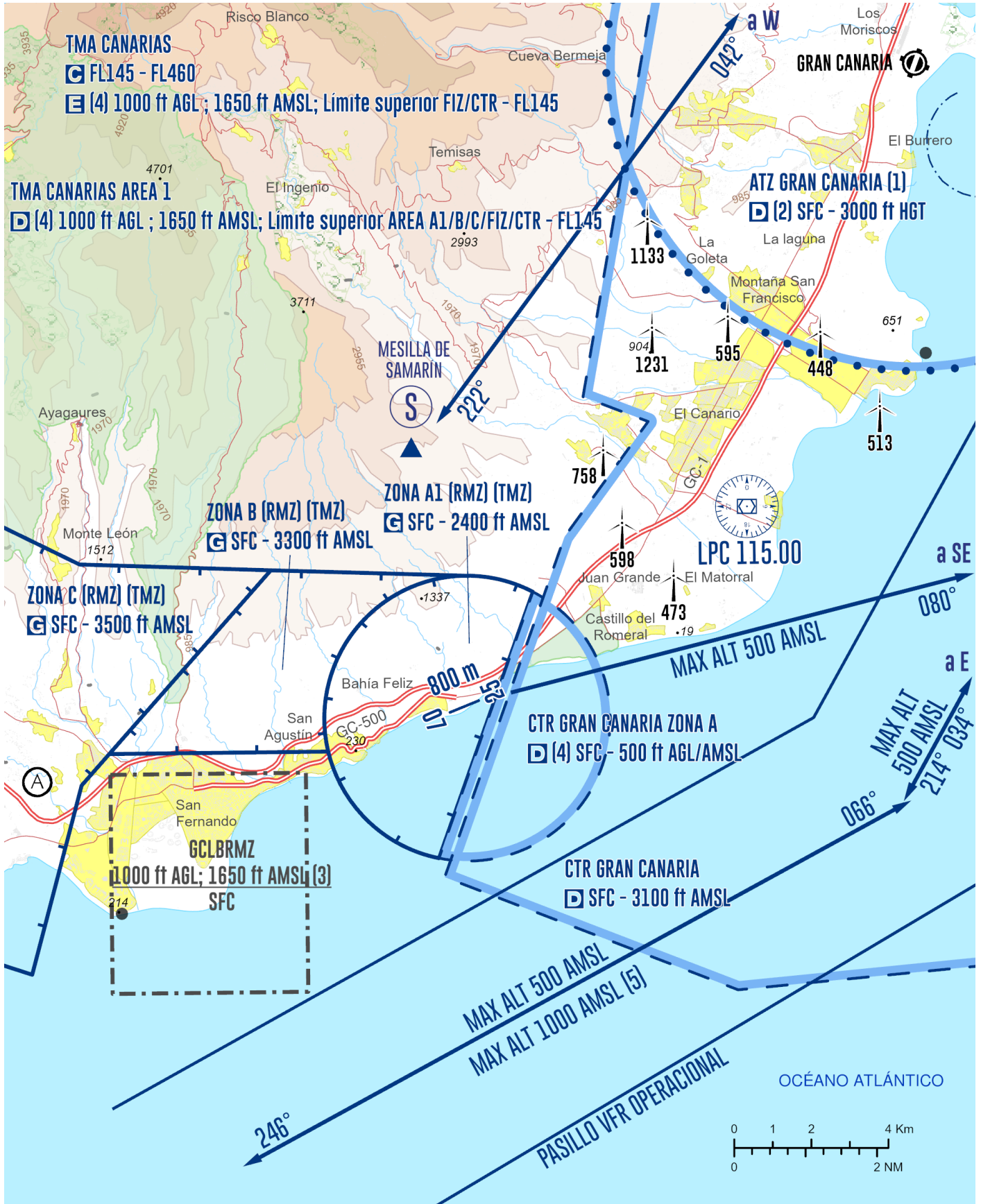
1	Tasas	Ver: https://www.gclb.info/servicios
2	Alertas	Atención a las condiciones del viento y cizalladura. Ocasionalmente ambos WDI pueden indicar vientos de direcciones opuestas.
3	Otros	Terreno elevado y obstáculos al N y W del aeródromo.

7. GCLB VAC

DIST: NM
 ALT, HGT & ELEV: FT
 BRG: MAG
 OBST: AMSL

274657N 0153027W
 ELEV 25
 VAR 4°W (2020)

TWR: 118.300 MHz
 FREQ: 122.700 MHz
 ATIS: 118.600 MHz



8. GCLB VACTEXTO

NOTAS:

(1) Círculo de 8 km de radio centrado en ARP o la visibilidad horizontal, lo que resulte inferior.

(2) O hasta la elevación del techo de nubes, lo que resulte más bajo.

(3) GCLBRMZ (AERÓDROMO DE MASPALOMAS - EL BERRIEL RMZ) (lo que sea mayor).

Ver RMZ en AIP ESPAÑA [ENR 2.2](#).

Durante el periodo de activación de la zona, las aeronaves cumplirán lo siguiente:

- Se mantendrán a la escucha de la comunicación aeroterrestre continua por voz y establecerán una comunicación en ambos sentidos, según sea necesario, en la frecuencia 123.450 MHz (correlativa), a menos que deban observar disposiciones alternativas establecidas por el proveedor de servicios de navegación aérea para dicho espacio aéreo en concreto.

- Antes de entrar en una zona obligatoria de radio, los pilotos llevarán a cabo una llamada inicial, en la frecuencia 123.450 MHz (correlativa), que contenga la designación de la estación a la que se llama, el indicativo del vuelo, el tipo de Aeronave, la posición, el nivel, las intenciones del vuelo y demás información drescrita por la autoridad competente.

Clasificación de espacio aéreo ver: [ENR 2.1](#): FIR CANARIAS.

Ver zona promulgada en [ENR 5.5](#) (salto en paracaídas).

Medio electrónico para notificaciones: fecda@fecda.org

(4) Lo que resulte mayor.

(5) Bajo autorización ATC.

Para procedimientos VFR de MASPALOMAS-EL BERRIEL, VER [AIP GCLP VAC 2](#).